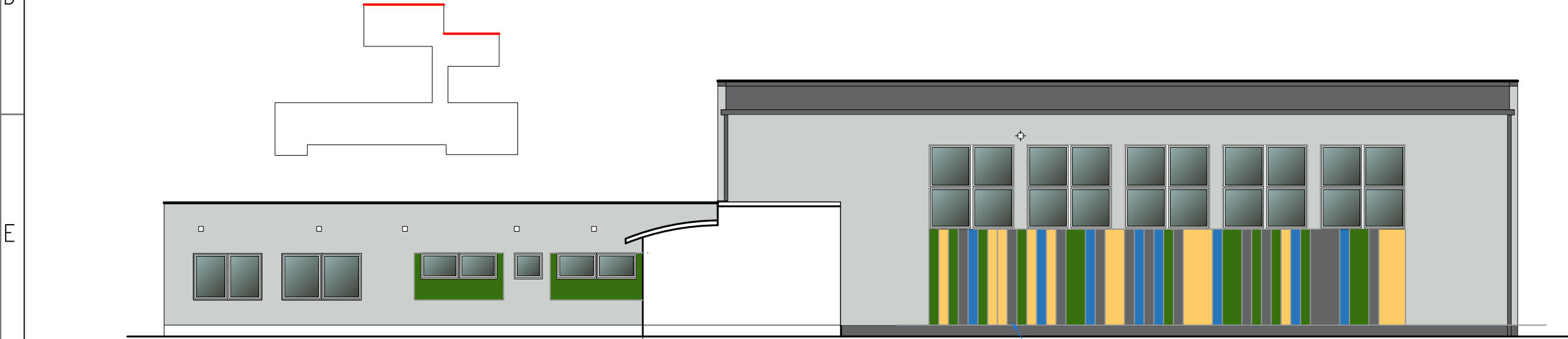


ELEWACJA PÓŁNOCNA SALA GIMNASTYCZNA + ŚWIETLICA



ELEWACJA POŁUDNIOWA SALA GIMNASTYCZNA + ŚWIETLICA

UWAGA:
Przed malowaniem elewacji przedstawić Inwestorowi
i Inspektorowi Nadzoru próbki kolorów do akceptacji.

- RAL - 7038
- RAL - 6018
- RAL - 5015
- RAL - 1034
- RAL - 7037

- UWAGA:**
1. Wszystkie prace wykonać zgodnie z zasadami wiedzy technicznej, wytycznymi producentów przyjętych materiałów oraz obowiązującymi normami i specyfikacją.
 2. W razie wystąpienia problemów nie objętych opracowaniem, należy skontaktować się z projektantem.
 3. Rzuty należy rozpatrywać łącznie z przekrojami, szczegółami oraz opisem technicznym.
 4. Przed przystąpieniem do robót budowlanych należy sprawdzić wymiary oraz ilości na miejscu budowy.

**Pracownia Usług
Budowlanych i Projektowych**

mgr inż. Andrzej Kuc

ul. Wiejska 12 tel. 606 891 603
47-470 Bojanów e-mail: kucan@o2.pl

TYTUŁ OPRACOWANIA

**Termomodernizacja oraz wymiana
źródła ciepła
w Szkole Podstawowej w Krzanowicach
47- 470 Krzanowice ul. Akacyjowa 1
działka numer 1397/7**

LOKALIZACJA

47-470 Krzanowice, ul. Akacyjowa 1
działka nr 1397/7
Jednostka ewidencyjna: Krzanowice
Obręb ewidencyjny: 001 Krzanowice

PROJEKTANT (ARCHITEKTURA)
mgr inż. arch. Magdalena Sczyrba
upr. nr 478/01

SPRAWDZAJĄCY (ARCHITEKTURA)
mgr inż. arch. Barbara Fudali
upr. nr 650/82Kt

PROJEKTANT (KONSTRUKCJA)
mgr inż. Andrzej Kuc
upr. nr 422/01

SPRAWDZAJĄCY (KONSTRUKCJA)
mgr inż. Aleksander Giera
upr. nr SLK/0596/PWOS/04

INWESTOR

Gmina Krzanowice
47-470 Krzanowice
ul. Morawska 5

BRANŻA:

BUDOWLANA

STADIUM:

PROJEKT TECHNICZNY

RYSunek

**ELEWACJE S i N SALI
GIMNASTYCZNEJ - PROJEKT**

NR ARCHIWALNY:

OPRACOWANIE: inż. Marek Urbisz

SKALA: **1:150**

DATA: 20 SIERPNIA 2025r.

NR RYSUNKU:
KB-19